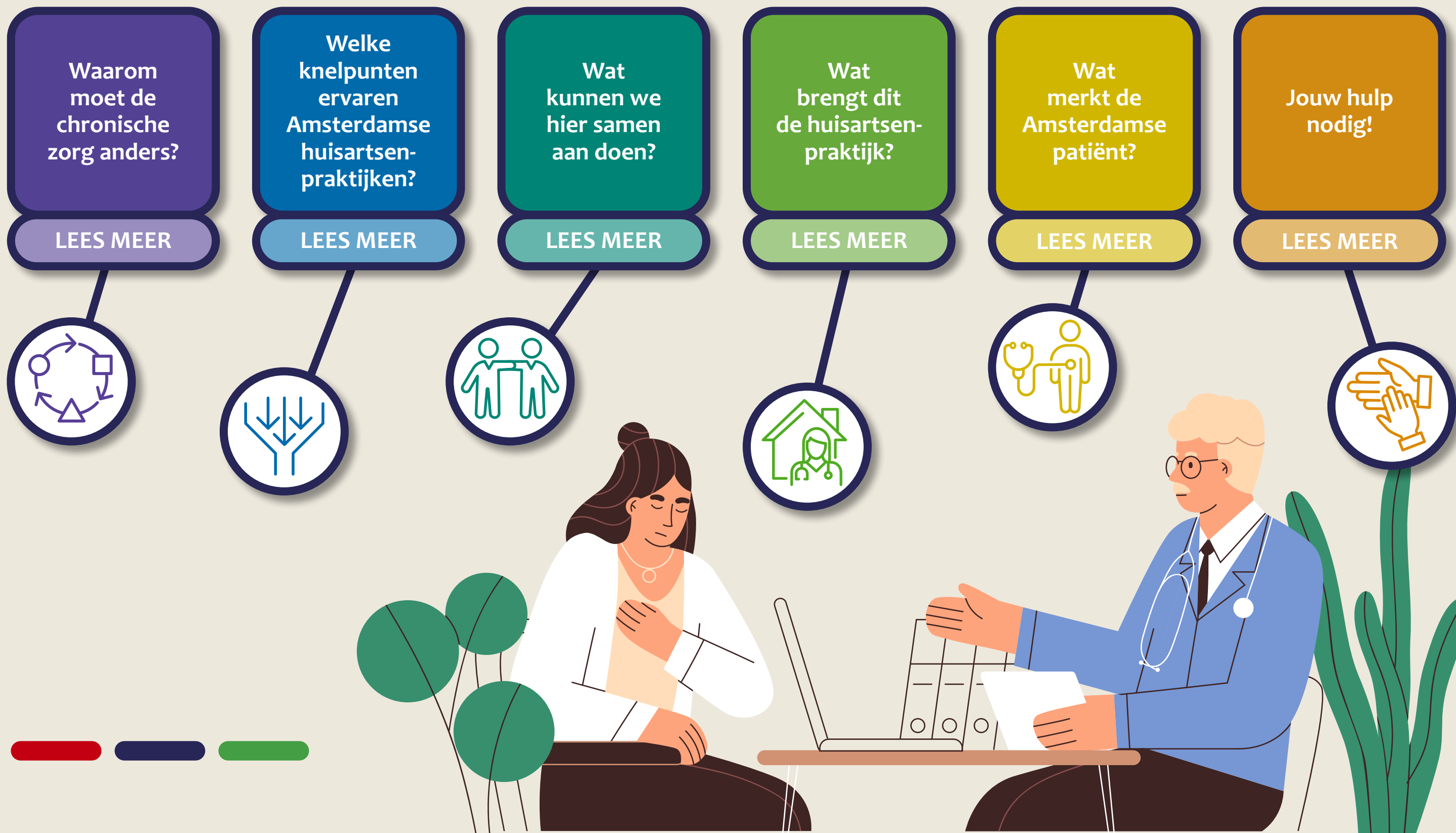


Samen de chronische zorg in Amsterdam beter inrichten



Samen de chronische zorg in Amsterdam beter inrichten

Waarom
moet de
chronische
zorg anders?

De zorgvraag voor Amsterdamse huisartsen-
praktijken stijgt met 30% richting 2040.
Er is een tekort aan personeel in de praktijk.
De kwaliteit, betaalbaarheid en
toegankelijkheid van zorg voor inwoners
in Amsterdam staat onder druk.

30%

TERUG



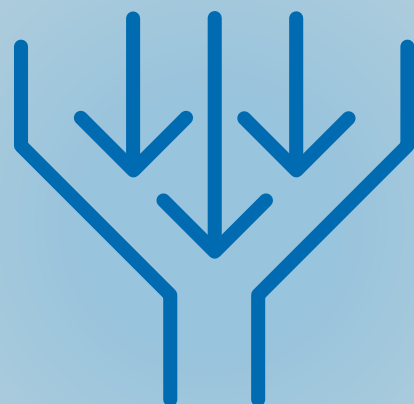
2040



Samen de chronische zorg in Amsterdam beter inrichten



Welke
knelpunten
ervaren
Amsterdamse
huisartsen-
praktijken?



- Regie op het zorgproces kost veel tijd:
“Ik raak patiënten ‘kwijt’ en weet niet waar de patiënt zich bevindt in het chronische zorg proces.”
- Onvoldoende capaciteit van zorgverleners:
“Het vinden van gekwalificeerde POH’s is een uitdaging in mijn praktijk.”
- De kwaliteit van de chronische zorg staat onder druk:
“Ik ervaar dat ik te weinig tijd heb voor de individuele patiënt door hoge administratieve lasten.”
“Bij complexe zorgvragen kan ik mijn patiënt niet altijd volledig ondersteunen.”
- Samenwerking en afstemming met de 2e lijn is onvoldoende:
“Het is wenselijk dat informatie rondom een patiënt inzichtelijk is voor zowel huisartsenpraktijken als specialisten uit de 2e lijn.”

Bovenstaande uitspraken zijn gebaseerd op ervaringen van huisartsen en POH-ers die vertegenwoordigd zijn in verschillende werkgroepen rondom Innovatie in de chronische zorg.



Samen de chronische zorg in Amsterdam beter inrichten

Wat
kunnen we
hier samen
aan doen?



Ondersteuning bij
de organisatie van
chronische zorg

- Coördinatie en ondersteuning van selectie en casefinding
- Patiëntinclusie in chronische zorgpaden
- Ondersteuning waar gewenst bij administratieve taken



Zelfmanagement
en telemonitoring
1^e lijn

- Monitoring op afstand van de gezondheid van de patiënt
- Zelfmanagement middelen zoals educatief materiaal, slimme technologieën en instructies voor patiënten



Bundeling kennis en
kunde chronische zorg
(binnen en/of buiten
de praktijk)

- Bundeling van expertise t.b.v. diagnostiek en behandeladvies
- Multidisciplinaire teams
- In samenwerking met Huisarts+punt
- Op een locatie die het best past bij de wens van de huisartsenpraktijken



Optimalisatie
praktijkvoering

- Ondersteuning van de toeleiding, instroom en de praktijklogistiek
- (Digitale) triage van de zorgvraag
- Doorleiden naar de juiste ondersteuning

TERUG



Samen de chronische zorg in Amsterdam beter inrichten



Wat
brengt dit
de huisartsen-
praktijk?

Er ontstaat meer ruimte en rust omdat praktijken worden ontlast in administratieve taken. Er vindt minder (dubbel) werk plaats omdat taken efficiënter zijn ingericht, waardoor ruimte ontstaat voor aandacht voor de patiënt. Er is meer regie op het zorgproces en er is behoud of verhoging van de kwaliteit van zorg.



Samen de **chronische zorg** in Amsterdam beter inrichten

Wat
merkt de
Amsterdamse
patiënt?

De patiënt wordt ondersteund om meer eigen regie op de eigen gezondheid te kunnen voeren. Door de inzet van 1e lijnsvoorzieningen ontstaat multidisciplinaire ondersteuning dichtbij huis. De patiënt ervaart hierdoor kwaliteit van zorg en het draagt bij aan de toegankelijkheid van zorg.



Samen de **chronische zorg** in Amsterdam beter inrichten

Jouw hulp
nodig!



Jouw kennis en ervaringen uit de praktijk zijn nodig! We vinden het fijn als je jouw inzichten met ons deelt, zodat we die kunnen verwerken in de doorontwikkeling van oplossingsrichtingen. Om daarmee bij te dragen aan wat jij in de praktijk nodig hebt om de chronische zorg beter in te richten.

De komende tijd werken we knelpunten en oplossingsrichtingen verder uit op basis van de feedback die we ontvangen.

Uiteraard delen we die weer met Amsterdamse huisartsenpraktijken.

<**Kijk hier voor meer informatie en een Q&A**> over Innovatie in de chronische zorg.

Of stuur een e-mail naar <innovatiecz@amsterdamsehuisartsen.nl>.

