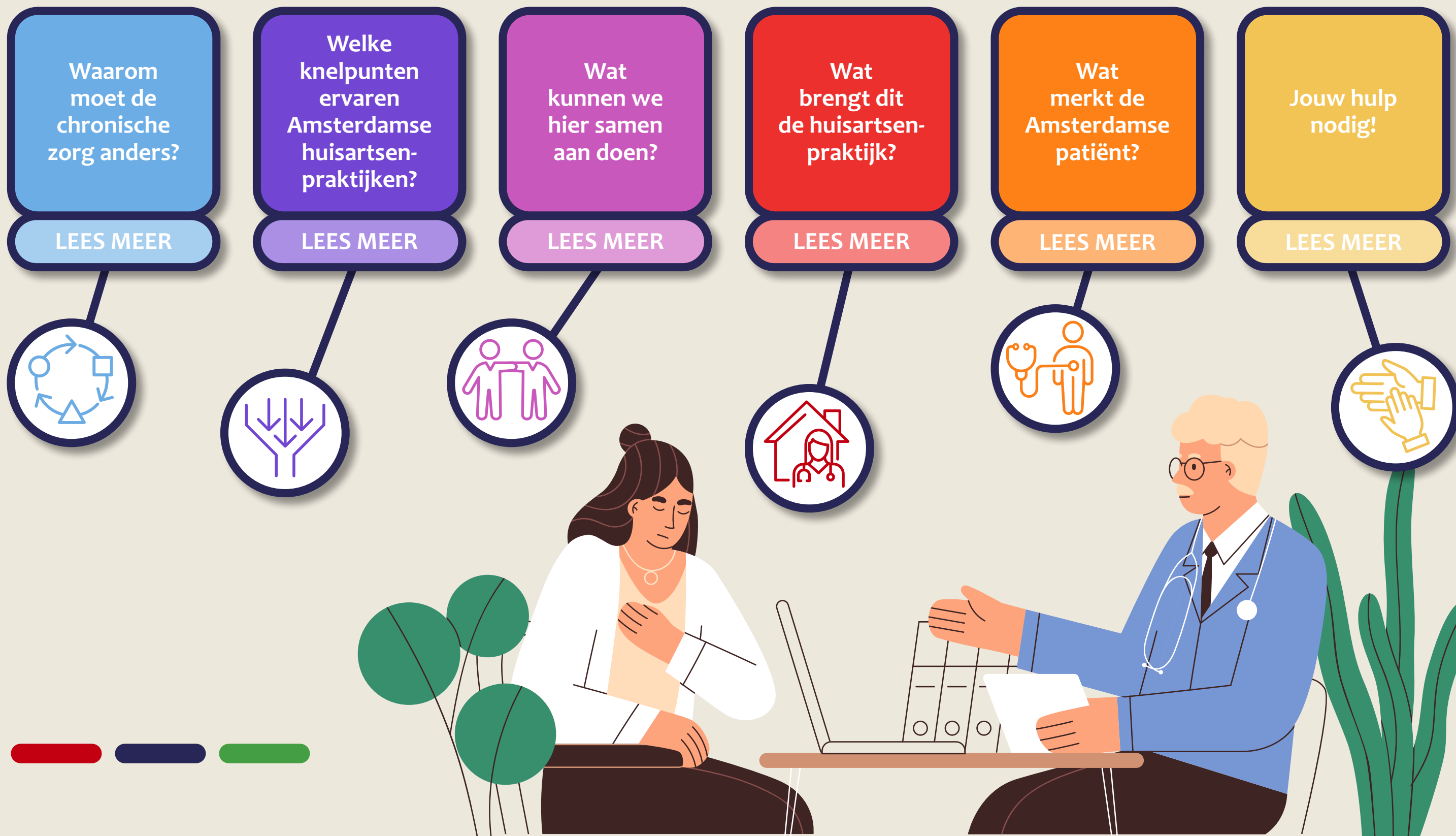


Samen de chronische zorg in Amsterdam beter inrichten



Samen de chronische zorg in Amsterdam beter inrichten

Waarom
moet de
chronische
zorg anders?

De zorgvraag voor Amsterdamse huisartsen-
praktijken stijgt met 30% richting 2040.
Er is een tekort aan personeel in de praktijk.
De kwaliteit, betaalbaarheid en
toegankelijkheid van zorg voor inwoners
in Amsterdam staat onder druk.

30%

TERUG



2040



Samen de chronische zorg in Amsterdam beter inrichten

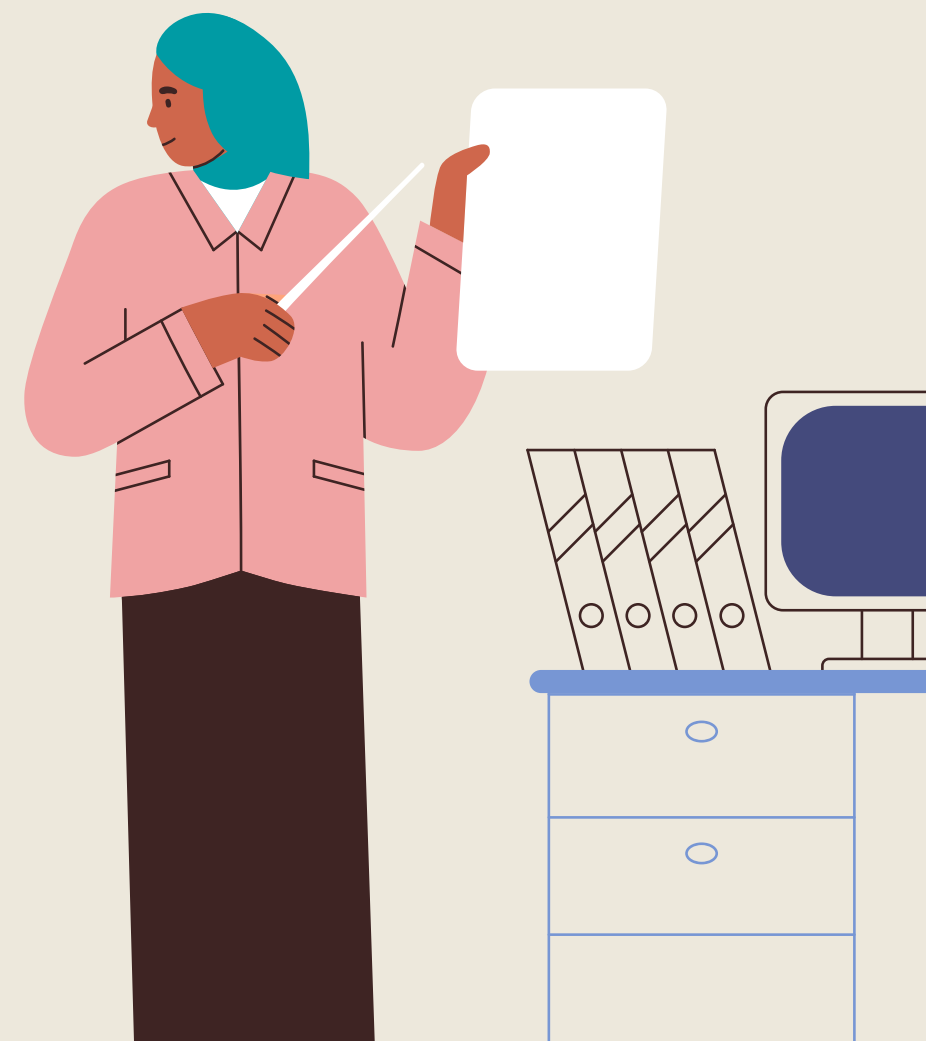


Welke
knelpunten
ervaren
Amsterdams
huisartsen-
praktijken?



- Regie op het zorgproces kost veel tijd:
“Ik raak patiënten ‘kwijt’ en weet niet waar de patiënt zich bevindt in het chronische zorg proces.”
- Onvoldoende capaciteit van zorgverleners:
“Het vinden van gekwalificeerde POH’s is een uitdaging in mijn praktijk.”
- De kwaliteit van de chronische zorg staat onder druk:
“Ik ervaar dat ik te weinig tijd heb voor de individuele patiënt door hoge administratieve lasten.”
“Bij complexe zorgvragen kan ik mijn patiënt niet altijd volledig ondersteunen.”
- Samenwerking en afstemming met de 2e lijn is onvoldoende:
“Het is wenselijk dat informatie rondom een patiënt inzichtelijk is voor zowel huisartsenpraktijken als specialisten uit de 2e lijn.”

Bovenstaande uitspraken zijn gebaseerd op ervaringen van huisartsen en POH-ers die vertegenwoordigd zijn in verschillende werkgroepen rondom Innovatie in de chronische zorg.



Samen de chronische zorg in Amsterdam beter inrichten



Wat
kunnen we
hier samen
aan doen?



Oplossingsrichtingen:



Centrale regie chronische zorg

Het centraal organiseren van casefinding, selectie en patiëntinclusie in chronische zorgpaden. Het wordt inzichtelijk welke patiënten in de stad een of meerdere chronische aandoeningen hebben en in welk zorgpad ze geïncorporeerd zijn.



Zelfmanagement en telemonitoring (1e lijn)

Zelfmanagementtools, zoals educatie, zelfzorgadvies en zelfmetingen bieden patiënten de kans om meer grip te krijgen op de eigen gezondheidssituatie. De patiënt deelt zelfmetingen volgens een vooraf gesproken plan met de zorgverlener en ondersteuning vindt waar mogelijk op afstand plaats door inzet van slimme technologie en een centraal monitoringsteam.



1e lijnsvoorziening chronische zorg

In Amsterdamse wijken komen toegankelijke 1e lijnsvoorzieningen voor diagnose en behandeling van patiënten met chronische aandoeningen. Huisartsenpraktijken hebben de mogelijkheid om door te verwijzen naar deze voorziening waar multidisciplinaire teams gerichte zorg bieden en waar kennis en expertise gebundeld wordt.



Optimalisatie praktijkvoering

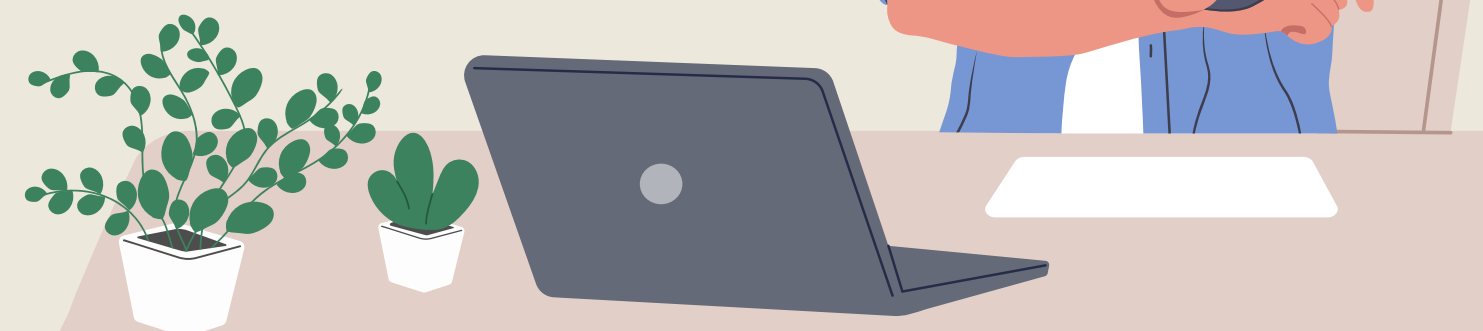
Ondersteuning van de praktijklogistiek door (digitale) triage en doorleiden naar de juiste zorg. Huisartsenpraktijken krijgen meer inzicht in waar de patiënt zich bevindt in het zorgproces.



Samen de **chronische zorg** in Amsterdam beter inrichten

Wat
brengt dit
de huisartsen-
praktijk?

Er ontstaat meer ruimte en rust omdat praktijken worden ontlast in administratieve taken. Er vindt minder (dubbel) werk plaats omdat taken efficiënter zijn ingericht, waardoor ruimte ontstaat voor aandacht voor de patiënt. Er is meer regie op het zorgproces en er is behoud of verhoging van de kwaliteit van zorg.



Samen de **chronische zorg** in Amsterdam beter inrichten

Wat
merkt de
Amsterdamse
patiënt?

De patiënt wordt ondersteund om meer eigen regie op de eigen gezondheid te kunnen voeren. Door de inzet van 1e lijnsvoorzieningen ontstaat multidisciplinaire ondersteuning dichtbij huis. De patiënt ervaart hierdoor kwaliteit van zorg en het draagt bij aan de toegankelijkheid van zorg.



Samen de chronische zorg in Amsterdam beter inrichten

Jouw hulp
nodig!

Jouw ervaring en inzichten uit de praktijk zijn nodig! Herken je de knelpunten uit dit verhaal?

Loop je tegen andere knelpunten aan? We horen het graag!

<Klik hier om enkele vragen te beantwoorden>

De komende tijd werken we knelpunten en oplossingsrichtingen verder uit op basis van de feedback die we ontvangen.

Uiteraard delen we die weer met Amsterdamse huisartsenpraktijken.

<Kijk hier voor meer informatie en een Q&A> over Innovatie in de chronische zorg.

Of stuur een e-mail naar **<innovatiecz@amsterdamsehuisartsen.nl>**.

